

Dimax Int. GmbH (Německo) rozšiřuje svoji nabídku zahradní techniky a s hrdostí představuje zcela nové elektrické a benzínové štípačky dřeva od společnosti **Könn & Söhne™**.



Naše modelová řada zahrnuje hydraulické i kinetické štípačky dřeva. Použití výkonných motorů v kombinaci s vysoce kvalitními komponenty umožňuje štípání velkého počtu kmenů, velmi suchých i mokrých, s průměrem kulatiny od 300 do 550 mm a maximální délkou štípaného dřeva dosahující 650 mm. Tyto jednotky jsou vhodné pro soukromé i komerční použití.

Kinetické štípačky dřeva od Könn & Söhne jsou vysoce výkonné stroje s dobou sekání až 2 sekundy. Jsou tedy 5-7krát rychlejší než hydraulické štípačky dřeva. Chcete-li rozdělit kmen, stačí zvednout páčku a nechat štípačku, aby za vás udělala zbytek práce.

Hladký provoz hydraulických štípaček umožňuje bezpečné štípání dřeva, abyste měli dostatek času na vložení dalšího dřeva.

Štípačky dřeva Könn & Söhne zajišťují rychlé a snadné štípání velkého počtu kmenů.



Elektrické a benzínové ŠTÍPAČKY DŘEVA

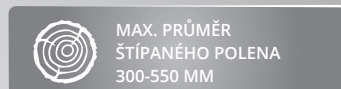
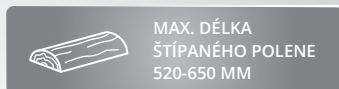
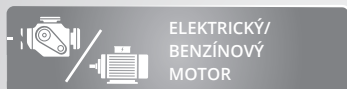
HYDRAULICKÉ |
KINETICKÉ |

TRADIČNÍ NĚMECKÁ KVALITA DOSTUPNÁ PRO VŠECHNY!



- MINIMÁLNÍ FYZICKÉ ZATÍŽENÍ**
 Snadná obsluha - k rozdělení polena stačí zvednout páku a nechat štípačku, aby za vás udělala zbytek práce. Štípačky dřeva snadno štípají jakýkoli druh dřeva, velmi suché i mokré.
- SPOLEHLIVOST A ŽIVOTNOST**
 Odolná kovová konstrukce s antikoročním povlakem a vysoce kvalitními součástmi umožňuje provádět velké množství práce na jednou a zaručuje tak dlouhodobý a spolehlivý provoz stroje.
- MAXIMÁLNÍ BEZPEČNOST**
 Ovládací systém se dvěma pákami poskytuje zvýšenou bezpečnost s volitelnou ochrannou kovovou mřížkou, která chrání obsluhu během štípacího procesu. Součástí každé štípačky jsou polykarbonátové brýle, ochranné rukavice a klapky na uši.

- VYSOKÁ PRODUKTIVITA**
 S dobou řezání až 2 sekundy jsou kinetické štípačky 5krát až 7krát rychlejší než jejich hydraulické protějšky. Hydraulické štípačky mohou být vybaveny volitelným čtyřsměrným štípacím klínem, což zdvojnásobuje jejich produktivitu. Štípací klín je vyroben z kalené oceli přivařené k rámu, který vydrží velkou zátěž.
- POHODLNÉ POUŽITÍ**
 Štípačky dřeva jsou navrženy tak, abyste nemuseli zvedat těžké a velké kmeny vysoko. Pokud potřebujete štípačku dřeva na delší provozní dobu, je pro vás model KS 7THE 52/30 tou pravou volbou. Tento model štípačky může být vybaven volitelným podpěrným držákem, který umožňuje vyšší umístění stroje.
- JEDNODUCHÁ PŘEPRAVA**
 Všechny štípačky jsou vybaveny pneumatickými koly pro snadný pohyb i na nerovném povrchu, například na šterku nebo půdě.



Dvoupákový ovládací systém pro zvýšení bezpečnosti obsluhy

Posunovač kmene s maximálním štípacím tlakem 27 t

Pracovní poloha: vertikální / horizontální (pro model KS 27THG 65/55)



Dodává se s volitelnou kovovou mřížkou (kromě modelu KS 15TKG 52/35)

Přepravní kola

Opěrné kolo s brzdou (pro model KS 27THG 65/55) nebo opěrná tyč

Zesílený rám

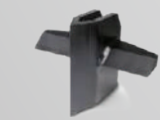
Tažný systém pro vozidla

Do rámu byl přivařen štípací klín.

Vysoce výkonný a robustní motor K&S



VOLITELNÉ PŘÍSLUŠENSTVÍ



4cestný štípací klín



Ochranná kovová mříž (kromě modelu KS 15TKG 52/35)



Nosný držák pro model KS 7THE 52/30

TRADIČNÍ NĚMECKÁ KVALITA DOSTUPNÁ PRO VŠECHNY!



| www.ks-power.cz

Benzínové štípačky Könnner & Söhnen se vyznačují vysokým výkonem, odolností proti vlhkosti a poklesům teploty. Tyto vysoce mobilní stroje, nezávislé na zdroji, jsou vybaveny špičkovým motorem, který splňuje všechny evropské normy kvality včetně emisní normy EURO V.

Kinetické štípačky dřeva Könnner & Söhnen šetří čas, protože štípací kapacita závisí na tom, jak rychle můžete podávat kmeny ke štípaní.



Benzínová štípačka dřeva KS 15TKG 52/35

Typ štípačky	kinetická
Výkon motoru	6,5 HP
Štípací tlak	15 t
Typ motoru	benzínový
Max. délka štípaného polena	520 mm
Max. průměr štípaného polena	350 mm
Doba štípaní	~ 2 s
Pracovní pozice	horizontální
Rychlost otáčení setrvačnicku	450 ot./min.
Kola	12"
Čisté rozměry	1400x380x610 mm
Čistá hmotnost	110/97 kg

*Štípačka dřeva se dodává s polykarbonátovými brýlemi, ochrannými rukavicemi a klapkami na uši.



Vysoce výkonná hydraulická štípačka KS 27THG 65/55 se štípací silou 27 t kombinuje možností horizontálních a vertikálních automatizovaných procesů, což je zvláště vhodné pro štípaní velkých kmenů. Není potřeba vysoko zvedat těžké kmeny.



Benzínová štípačka dřeva KS 27THG 65/55

Typ štípačky	hydraulická
Výkon motoru	6,5 HP
Štípací tlak	27 t
Typ motoru	benzínový
Max. délka štípaného polena	650 mm
Max. průměr štípaného polena	550 mm
Doba štípaní	~ 15 s
Pracovní pozice	vertikální/horizontální
Kola	16"*4,8-8, opěrné kolo s brzdou
Čisté rozměry	2250x505x570 mm
Čistá hmotnost	295/260 kg

* Štípačka dřeva se dodává s polykarbonátovými brýlemi, ochrannými rukavicemi a klapkami na uši

** Volitelné příslušenství:

- ochranná kovová mřížka - KS 27T-PC
- 4cestný štípací klín KS 27T-BL



TRADIČNÍ NĚMECKÁ KVALITA DOSTUPNÁ PRO VŠECHNY!



| www.ks-power.cz

Elektrické štípačky dřeva od Könnner & Söhnen jsou kompaktní a mobilní zařízení vybavené robustním motorem o výkonu 2 000 W. Jsou snadno ovladatelné, ekologické a lze je provozovat i uvnitř. Nevyžadují složitou údržbu, doplňování oleje nebo paliva, neprodukují žádné výfukové plyny a snadno se čistí.

Kompaktní a mobilní elektrické štípačky dřeva Könnner & Söhnen se snadno obsluhují, přepravují a skladují. Hladký provoz umožňuje bezpečné štípaní polen tak, že máte spoustu času na vložení dalšího polena.



Elektrická štípačka dřeva KS 7THE 52/30

7 TON **10** CUTTING SEC TIME
HYDRAULIC SYSTEM

Typ štípačky	hydraulická
Napětí/frekvence	230 V/50 Hz
Výkon motoru	2000 W
Štípací tlak	7 t
Typ motoru	elektrický
Typ vinutí	měděné
Max. délka štípaného polena	520 mm
Max. průměr štípaného polena	300 mm
Doba štípaní	~ 10 s
Pracovní pozice	horizontální
Kola	6"
Čistší rozměry	980x270x520 mm
Čistší hmotnost	49/47 kg



* Štípačka polen se dodává s polykarbonátovými brýlemi, ochrannými rukavicemi a klapkami na uši.

** Volitelné příslušenství - ochranná kovová mřížka - KS 7T-PC

- 4cestný štípací klín KS 7T-BL

- nosný držák K&S

Pohon elektromotoru akumuluje setrvačnickou energii elektrické štípačky Könnner & Söhnen obrovskou kinetickou energií, která je rovna lisovací síle 20-ti tunového hydraulického lisu. Díky tomu se rychle a snadno rozdělí velké množství polen.



Elektrická štípačka polena KS 8TKE 52/35

8 TON **2** CUTTING SEC TIME
KINETIC SYSTEM

Typ štípačky	kinetická
Napětí/frekvence	230 V/50 Hz
Výkon motoru	2000 W
Štípací tlak	8 t
Typ motoru	elektrický
Typ vinutí	měděné
Max. délka štípaného polena	520 mm
Max. průměr štípaného polena	350 mm
Doba štípaní	~ 2 s
Pracovní pozice	horizontální
Rychlost otáček setrvačnicku	400 ot./min.
Kola	8"
Čistší rozměry	1270x340x780 mm
Čistší hmotnost	130/110 kg



* Štípačka polen se dodává s polykarbonátovými brýlemi, ochrannými rukavicemi a klapkami na uši.

** Volitelné příslušenství: ochranná kovová mřížka - KS 8T-PC

TRADIČNÍ NĚMECKÁ KVALITA DOSTUPNÁ PRO VŠECHNY!



| www.ks-power.cz

DIMAX
GROUP